



43 minuten brandwerendheid! (Klassering EW30)

Brandwerendheid en kunststof kozijnen gaan niet samen. Dit is met K-vision verleden tijd.

De 30 minuten grens is in de TNO test ruim gehaald (43 minuten!).

Bij projecten waar brandoverslag een thema is, is K-vision de enige mogelijkheid in kunststof kozijnen.

BDA Geveladvies Duurzaamheidsrapport

Een onafhankelijke inspectie van 30 jaar oude projecten in Nederland.

Resultaat: duurzaamheidsverwachting > 50 jaar!

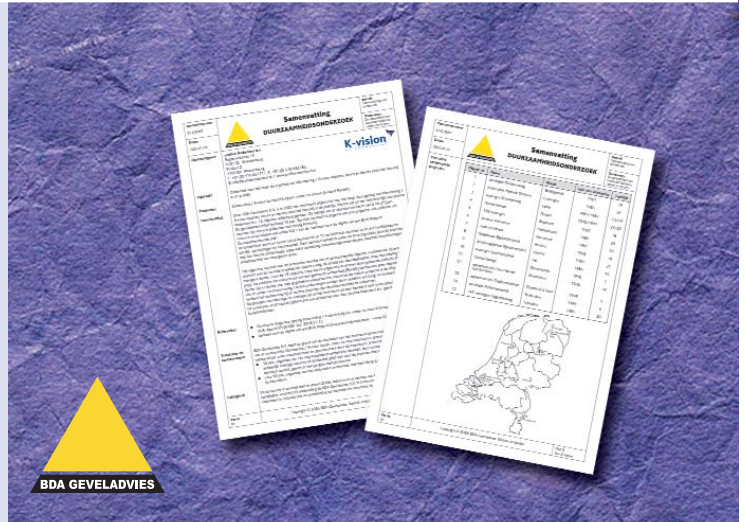
K-vision is het enige gevelelement met dit rapport!

Omdat gevelelementen in Nederland bijzonder zijn:

- naar buiten draaiende ramen en deuren met sponningwisselingen
- toepassing van zeer grote gevelelementen
- kozijnen en draaidelen hebben vaak verschillende kleur
- buitenzijde kleur, binnenzijde vaak wit of crème

geldt dit certificaat alleen voor de Nederlandse fabrikanten.

De montage dient ook onder verantwoordelijkheid van deze Nederlandse kozijnenfabrikant plaats te vinden.



GlasWin, Slank, slanker, slankst!

Het GlasWin systeem is een exclusief product. Het lijnenspel wordt zeer slank omdat er geen naar binnendraaiende ramen in het zicht komen.

Het GlasWin systeem combineert de uitstekende statische eigenschappen van structurele beglazing met de bijzondere warmte-isulerende eigenschappen van kunststof kozijnen.

Egtis kunststof voordeuren, veilig, sterk en mooi.

Met een Egtis deur is iedere woningbezitter verzekerd van een innovatieve, kwalitatief hoogwaardige deur. Het gebruik van kras- en stootvaste acrylaat materialen en de afwerking met 4 laklagen garanderen een lange levensduur en een eenvoudige reiniging. Uiteraard hebben deze deuren een uitstekende warmte- en geluidsisolatie en voldoen ze aan inbraakwerendheidsklasse 2. Egtis deuren worden op maat gemaakt. Men kiest één van de vele modellen en completeert deze met glas, kleur en beslagaccessoires (waaronder rvs).

Er bestaat zelfs de mogelijkheid een Egtis deur geheel naar eigen ontwerp te laten maken!



Een 10 voor de 10 van K-vision



1 43 minuten brandwerendheid!

Getest volgens NEN-EN 1634-1. Bereikte klassering EW30. Vraag het TNO testrapport.



2 BDA Duurzaamheidsrapport

Bewezen duurzaamheid 50 jaar.



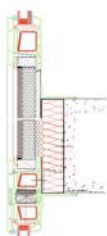
3 Kozijnen zonder lood en cadmium

Milieuvriendelijker kan op dit moment niet. Door ons 'Greenline' gedoopt.



4 GlasWin, slank, slanker, slankst

Geen naar binnendraaiende ramen in het zicht.



5 Insteekpaneel met patent

Nieuw is een slimme binnenbeglazing voor een gemetselde borstwering. Esthetisch fraai en technisch in orde!



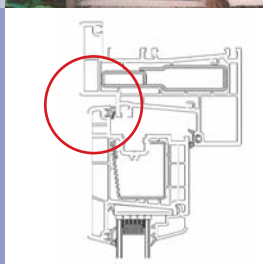
6 Egtis kunststof deurpanelen

Egtis, de chique voordeur. De sterke en veilige blikvanger van uw woning.



7 City

De historische 'looks' van de schuiframen. Met de unieke rechte profielvorm en verspringend glasvlak



8 Uniek verdiept draaideel

Geen opdekdeuren meer, voor een indrukwekkende vormgeving.



9 Kleursysteem

Renolit cachering of Acrylaat PMMA toplaag. U maakt uw keuze zelf.



10 Made in Holland garantie!

Uw kozijnen gegarandeerd geproduceerd en gemonteerd door de beste fabrikanten in Nederland. Vraag het echtheidscertificaat.

Meer informatie: www.k-vision.info

K-vision



Kunststof kozijnen met de grote K van Klasse!

Het beste van Kömmerling, Trocal en KBE in één nieuwe serie.

K-vision

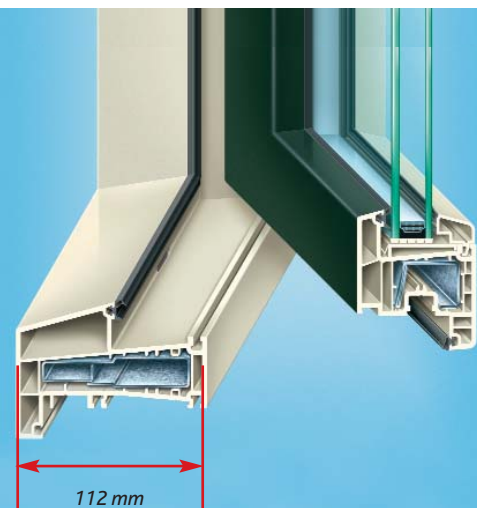
K-vision is het allernieuwste profielsysteem van profine, speciaal ontwikkeld voor de Nederlandse markt. Vorm, kleur en flexibiliteit staan centraal. U kunt kiezen voor een vlak of verdiept kozijn. In de mooiste kleuren kiest u voor de Renolit cachering of voor de Acrylaat PMMA toplaag. Ook de verdiepte kozijnprofielen met typerend sprongetje zijn standaard mogelijk. De nieuwe subsystemen noemen we Trend, City, Step en Classic. Kortom, u kiest, wij maken het.



TREND / verdiept (112 mm)

Het nieuwste verdiept liggende systeem van en voor Nederland. Geeft dieptewerking en het oorspronkelijke karakter blijft behouden. Ook nieuwbouw in vertrouwde stijl is mogelijk. Inclusief de noviteit 'verdiept draaideel' (zie hiernaast). Veel basisprofielen voor de door u gewenste detailleringen. Hierdoor kunt u kunststof kozijnen toepassen in de renovatie, zonder concessies te doen aan de uitstraling van het gebouw. In nieuwbouw geeft dit systeem een enorme vrijheid in ontwerpen.

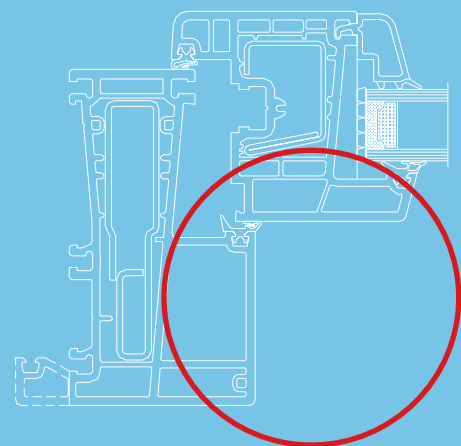
U kunt kiezen uit de kleursystemen Renolit cachering of acrylaat PMMA toplaag.



CITY

City kozijnen worden toegepast in met name grote steden, maar zijn ook geschikt voor monumentale gebouwen, landhuizen en boerderijen. Inclusief het verspringende glasvlak en de unieke rechte profielvorm (zie rode cirkel). Dit City kozijn heeft de historische uitstraling van de bestaande schuiframen. Het belangrijke verschil met de bestaande schuiframen is, dat het City kozijn een modern draaivalssysteem is. Het uiterlijk van het bestaande schuifraam blijft dus wel behouden.

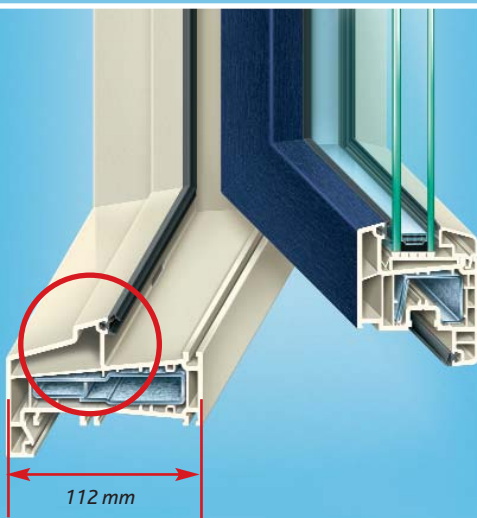
U kunt kiezen uit de kleursystemen Renolit cachering of acrylaat PMMA toplaag.



STEP (112 mm)

Volgens sommigen het mooiste kozijn van Nederland, ook in grotere projecten. Met het typerende 'sprongetje' (Step) in de kozijnen. Slanke en moderne uitstraling met behoud van dieptewerking. Beslist een kozijn met klasse!

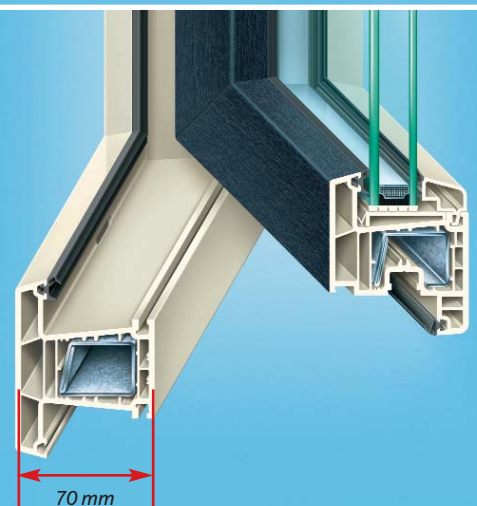
Op deze profielserie wordt het kleursysteem Renolit cachering toegepast. De draadelen kunnen desgewenst ook met acrylaat PMMA toplaag worden uitgevoerd.



CLASSIC / Vlak (70 mm)

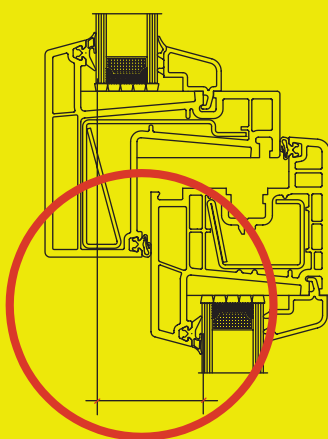
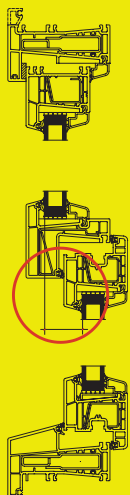
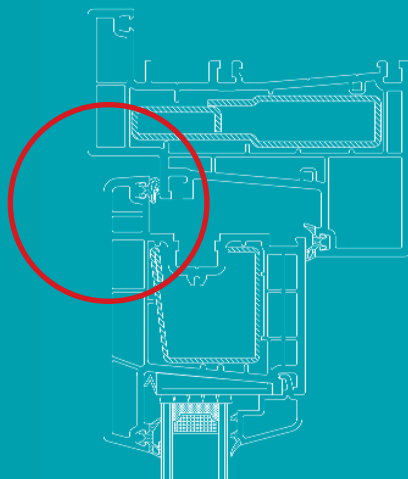
Kozijnen met een vlakker uiterlijk. Al 35 jaar een hit, nu geüpdatet tot een 70 mm diep systeem voor o.a. de beste geluid- en warmte isolatie. Door 70 mm diepte wordt een grotere stabiliteit bereikt en is de toepassing van groter staal met zeer goede statische eigenschappen mogelijk.

U kunt kiezen uit de kleursystemen Renolit cachering of acrylaat PMMA toplaag.



K-vision verdiept draaideel

Naar buiten draaiende ramen en deuren worden vaak uitgevoerd als 'opdek-systeem'. K-vision biedt u de mogelijkheid naar buiten draaiende ramen en deuren 'verdiept' uit te voeren. Opdekdeuren zijn dus verleden tijd.



Maximaal verspringend glasvlak

**KUNST
STOF
WERKT
BETER**

K-vision en kleur

Er zijn twee kleursystemen: een Renolit cachering of een acrylaat PMMA toplaag. Beide mogelijkheden zijn hoogwaardige, industriële systemen en het is uiteindelijk een kwestie van smaak waar uw voorkeur naar uitgaat.

Toelichting Renolit cachering

- structuurfolie- en gladde folie
- UV-bestendig
- schilderen niet nodig
- kleurecht
- andere bouwdeelen kunnen ook van dezelfde structuurfolie worden voorzien
- houtkleuren mogelijk
- KOMO-certificaat

Toelichting acrylaat PMMA toplaag

- coëxtrusie
- acrylaat oppervlak, krasvast
- UV-bestendig
- schilderen niet nodig
- kleurecht
- glad, strak uiterlijk
- vervuilt minder snel
- KOMO-certificaat

Subsystemen en kleur

| K-vision | Crèmewit/ wit | Renolit cachering | Acrylaat PMMA toplaag |
|-------------------------|------------------|----------------------|--------------------------|
| TREND / verdiept | X | X | X |
| CITY | X | X | X |
| STEP | X | X | alleen draaidelen |
| CLASSIC / vlak | X | X | X |